



Präsentation

Check-U – Dein Weg in Ausbildung und Studium

A Einstieg: Welche Vorteile und Grenzen hat Check-U?



Was ist Check-U und wie funktioniert es?



CHECK-U
DAS ERKUNDUNGSTOOL DER
BUNDESAGENTUR FÜR ARBEIT

Check-U ist das Erkundungstool für berufliche Orientierung der Bundesagentur für Arbeit (BA). Es unterstützt dich bei der Selbsterkundung und deiner Suche nach einer passenden Ausbildung oder einem geeigneten Studienfeld. Check-U ist ein Test, der auf wissenschaftlicher Basis ermittelt, was du gut kannst und wofür du dich interessierst. ●



**Check-U – das Erkundungstool
der Bundesagentur für Arbeit**
www.check-u.de

The screenshot shows the homepage of the Check-U tool. At the top, there is a navigation bar with the BA logo, 'Anmelden', 'eServices', and 'Suche'. Below this is a breadcrumb trail: 'Startseite > Schule, Ausbildung und Studium'. The main heading reads 'Check-U – Das Erkundungstool für Ausbildung und Studium'. A sub-heading says 'Teste mit Check-U deine persönlichen Stärken und Interessen! Finde heraus, welche Ausbildungen oder Studienfelder dazu passen.' Below the heading is a navigation bar with the Check-U logo, 'Persönliche Berufsberatung Termin anfragen >', and 'Telefon (gebührenfrei) 0800 4 555500'. The main content area features a 'Check-U starten' section with a sub-heading 'Melde dich an, wenn du bereits einen Account bei der Bundesagentur für Arbeit hast oder registriere dich anonym mit einem neuen Konto. Starte dann sofort.' and two buttons: 'ANMELDEN' and 'ACCOUNT ERSTELLEN'. Below this, there are three sections: 'Das bringt dir Check-U', 'Das erwartet dich', and 'Das bietet dir Check-U'. The 'Das bringt dir Check-U' section contains the text: 'Check-U ist der perfekte Einstieg in die Berufsorientierung. Mach den kostenlosen Online Test. Das Tool zeigt dir, welche Ausbildung oder welches Studium zu deinen Stärken und Interessen passt. Finde heraus, welche Alternativen dir gut liegen. Sei offen für Neues und entdecke deine Möglichkeiten.' The 'Das erwartet dich' section lists '4 Tests: Fähigkeiten, soziale Kompetenzen, berufliche Vorlieben und Interessen.' and explains that it goes to the point of how and where you want to work, and how well you understand text. It also says 'Nimm dir ausreichend Zeit. Deine berufliche Zukunft ist es wert.' The 'Das bietet dir Check-U' section is partially visible at the bottom.

A Einstieg: Welche Vorteile und Grenzen hat Check-U?



Das bietet dir Check-U

Mit Check-U bekommst du einen Überblick über deine Interessen und Stärken – dein ganz persönliches Kompetenz- und Interessensprofil. Zusätzlich werden dir konkrete Ausbildungsberufe und Studienfelder vorgeschlagen, die zu diesem Profil passen. Im Tool sind für die weitere Recherche die Ausbildungsplatzsuche und die Studiensuche der BA verlinkt.

Die Grenzen von Check-U

- Check-U ersetzt nicht die persönliche (Berufs-)Beratung.
- Check-U erfasst nicht alle Kompetenzen und testet keine besonderen Talente wie beispielsweise künstlerisches Talent.
- Die Testbearbeitung auf dem Handy ist noch nicht möglich.
- Check-U unterstützt dich bei der Entscheidung, kann sie dir aber nicht abnehmen.



B Aufbau: Wie ist Check-U aufgebaut?

Check-U besteht aus insgesamt vier Tests, sogenannten Modulen. Deren Bearbeitung dauert unterschiedlich lange. Insgesamt solltest du für Check-U etwa zwei Stunden Zeit einplanen.

FÄHIGKEITEN:

Hier testest du unter anderem deine Denkgeschwindigkeit, dein Textverständnis oder dein abstrakt-logisches Denken. (Dauer: ca. 70 Minuten)

SOZIALE KOMPETENZEN:

Überprüfe mit diesem Test deine sozialen Kompetenzen wie Teamorientierung, Durchsetzungsfähigkeit und Konfliktbereitschaft. (Dauer: ca. 30 Minuten)

INTERESSEN:

Finde heraus, welche Tätigkeiten sowie Themen dich interessieren und welche Studienfelder und Berufe deine Neugier wecken. (Dauer: ca. 15 Minuten)

BERUFLICHE VORLIEBEN:

Welche der acht verschiedenen beruflichen Typen passen am besten zu dir? Bist du eher der handwerkliche oder der kreative Typ? (Dauer: ca. 10 Minuten)



TIPP: Bearbeite die vier Module unbedingt konzentriert, um ein aussagekräftiges Testergebnis zu erhalten.

Was kann ich?
Du musst beide Tests abschließen, um deine Top 6 Ergebnisse freizuschalten.

EMPFÖHLEN

Fähigkeiten
Teste unter anderem deine Denkgeschwindigkeit, dein Textverständnis oder dein abstrakt-logisches Denken.
ca. 70 Min. 0% FORTSETZEN

EMPFÖHLEN

Soziale Kompetenzen
Wie ist deine Teamorientierung? Wie durchsetzungsfähig und konfliktbereit bist du? Überprüfe deine Eigenschaften in diesem Test.
ca. 30 Min. 0% FORTSETZEN

Was interessiert mich?
Du solltest beide Tests abschließen, um deine Ergebnisse zu verfeinern.

Interessen
Welche Tätigkeiten und Themen interessieren dich? Entdecke, welche Studienfelder und Berufe deine Neugier wecken könnten.
ca. 15 Min. 0% FORTSETZEN

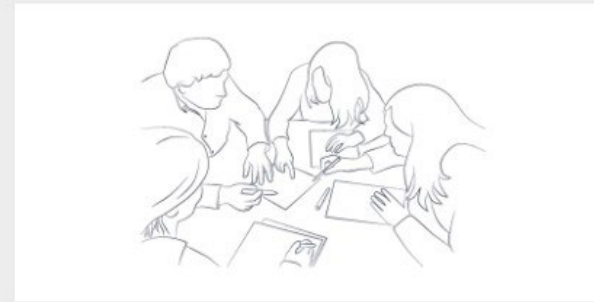
Berufliche Vorlieben
Bist du eher der handwerkliche oder doch der kreative Typ? Es gibt 8 verschiedene berufliche Typen, welche passen am besten zu dir?
ca. 10 Min. 0% FORTSETZEN

B Aufbau: **Wie ist Check-U aufgebaut?**



Beispielaufgabe: Multimotivgitter

Check-U beinhaltet verschiedene Arten von Aufgaben. Eine davon ist das Multimotivgitter. Bei diesem Aufgabentyp siehst du Bilder mit Menschen in verschiedenen Situationen. Versetze dich in die Szene hinein und stelle dir vor, du bist eine beliebige Person im Bild. Anschließend beurteilst du auf einer Skala von „Treffen zu“ bis „Treffen nicht zu“, inwieweit die genannten Aussagen in dieser Situation auf dich zutreffen würden.



Versetze dich jetzt in die Szene auf diesem Bild.
Inwieweit stimmst du hier den Aussagen zu?

trifft überhaupt nicht zu

trifft voll zu

Es ist wichtig, eine klare Anweisung zu bekommen.



Hier kann ich neue Kontakte knüpfen.



Jetzt habe ich die Chance, mein Können unter Beweis zu stellen.



Jetzt kann ich festlegen, wie wir in der Sache vorgehen.



Man muss immer optimal vorbereitet sein, um alles richtig zu machen.



Ich mache Zugeständnisse, wenn mich die anderen dann akzeptieren.



B Aufbau: **Wie ist Check-U aufgebaut?**



Deine Testauswertungen

Für jedes abgeschlossene Modul erhältst du eine persönliche Testauswertung. In der Auswertung werden die in den Modulen erreichten Werte aufgeführt und erklärt (= Kompetenz- bzw. Interessensprofil). Außerdem erhältst du eine Liste der passenden Ausbildungsberufe und Studienfelder. Deine Top-6-Ausbildungsberufe und Top-6-Studienfelder bekommst du angezeigt, sobald du die Module „Fähigkeiten“ und „Soziale Kompetenzen“ bearbeitet hast. Schließt du auch die Module „Interessen“ und

„Berufliche Vorlieben“ ab, hilft dir das, deine Ergebnisliste mit passenden Ausbildungsberufen und Studienfeldern weiter zu verfeinern.

TIPP: Im Bereich „Passende Ausbildungen“ erfährst du bei entsprechender Passung sogar, welche Entwicklungsmöglichkeiten du nach einer Ausbildung hast – zum Beispiel eine Weiterbildung, ein Studium oder dein persönlicher Weg zur Führungskraft.



B Aufbau: Wie ist Check-U aufgebaut?

Die Kompetenzmodule „Was kann ich?“

„**Fähigkeiten**“ testet unter anderem deine Denkgeschwindigkeit, dein Textverständnis oder dein abstrakt-logisches Denken.

„**Soziale Kompetenzen**“
Wie ist deine Teamorientierung? Wie durchsetzungsfähig und konfliktbereit bist du? Überprüfe deine Eigenschaften in diesem Test.

Die Interessensmodule „Was interessiert mich?“

„**Berufliche Vorlieben**“
Welche Tätigkeiten und Themen interessieren dich? Entdecke, welche Berufe und Studienfelder deine Neugier wecken können.

„**Interessen**“
Es gibt acht verschiedene berufliche Typen, welcher passt am besten zu dir? Bist du eher der handwerkliche oder doch der kreative Typ?

Testauswertung (Kompetenz- und Interessensprofil)

Ergebnisse

Ausbildung

- **Ergebnisliste mit Ausbildungsberufen** (nach Abschluss mind. eines Moduls)
- **„Top-6-Ausbildungsberufe“** (nach Abschluss der Kompetenzmodule)
- **Suche nach Ausbildungsplätzen**
- Ausblick auf **Entwicklungswege nach Ausbildung**

Studium

- **Ergebnisliste mit Studienfeldern** (nach Abschluss mind. eines Moduls)
- **„Top-6-Studienfelder“** (nach Abschluss der Kompetenzmodule)
- **Suche nach Studiengängen**

C Registrierung + Bearbeitung: Modul „Soziale Kompetenzen“



Was sind eigentlich soziale Kompetenzen?

Bei der Wahl eines passenden Berufs bzw. Studiums spielen auch soziale Kompetenzen eine Rolle. Aber was ist das eigentlich?

Diskutiert gemeinsam mit eurer Lehrkraft folgende Fragen:

- Was verstehst du unter sozialen Kompetenzen?
- Wodurch unterscheiden sie sich deiner Meinung nach von Fähigkeiten, Interessen und beruflichen Vorlieben?
- Welche Rolle können soziale Kompetenzen bei der Wahl des passenden Berufs spielen?



C Registrierung + Bearbeitung: Modul „Soziale Kompetenzen“

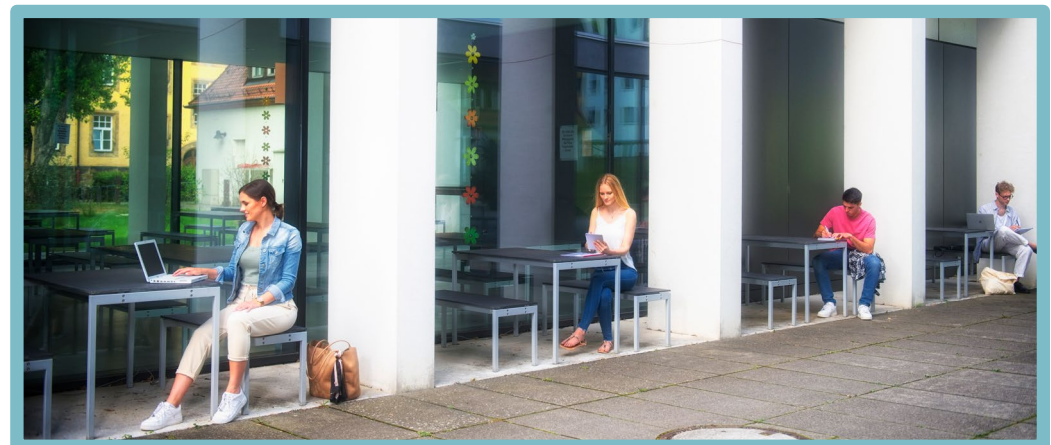


Welche sozialen Kompetenzen überprüft Check-U?

Check-U erfasst insgesamt zwölf soziale Kompetenzen und prüft, wie stark diese jeweils bei dir ausgeprägt sind. Zusätzlich erfasst das Modul, aus welchen Motiven du berufliche Ziele verfolgst:

- Durchsetzungsfähigkeit
- Einfluss anderer meiden
- Einfühlungsvermögen
- Emotionale Stabilität
- Fehler vermeiden
- Führungsmotivation
- Hilfsbereitschaft
- Konfliktbereitschaft
- Kontaktstreben
- Leistungsmotivation
- Selbstsicheres Auftreten
- Sorgfältiges Arbeiten
- Spontane Handlungsbereitschaft
- Streben nach sozialer Akzeptanz
- Stressresistenz
- Teamorientierung
- Überzeugungsfähigkeit
- Verantwortungsbereitschaft

TIPP: In der Unterrichtsidee „Berufsorientierung – Es geht los!“ hast du dich vielleicht bereits mit deinen sozialen Kompetenzen beschäftigt. Zusätzliche Informationen zum Thema findest du im **abi>> Berufsorientierungsheft für die Mittelstufe „Dein Navi zur Berufswahl – Leg los!“**.



C Registrierung + Bearbeitung: Modul „Soziale Kompetenzen“

Registrierung und Anmeldung bei Check-U



Nachdem du dich unter www.check-u.de > „Account erstellen“ registriert hast, kannst du dich anmelden und mit der Bearbeitung des Moduls „Soziale Kompetenzen“ starten. Für die Bearbeitung aller Fragen benötigst du circa 30 Minuten.

TIPP: Notiere deinen Benutzernamen und dein Passwort in den Materialien für Schüler*innen (S). Mit deinen Zugangsdaten kannst du dich auf jedem Computer oder Tablet anmelden und den Test zu einem späteren Zeitpunkt fortsetzen. Auf dem Smartphone kannst du den Test leider nicht bearbeiten, jedoch deine Ergebnisse einsehen.

Einfach einen Account für Check-U und Studiencheck anlegen

Diese einfache Registrierung ermöglicht es Ihnen, die Vorteile von Check-U und Studiencheck zu nutzen:

- Die Bearbeitung der Tests unterbrechen
- Speichern und ohne Datenverlust fortsetzen
- Die Ergebnisse jederzeit einsehen

Die Daten werden nicht an andere Bereiche der Bundesagentur für Arbeit weitergegeben.

Benutzername oder E-Mail Adresse*

Passwort*

Passwortwiederholung*

E-Mail-Adresse (freiwillig)

Die E-Mail-Adresse hilft dabei, das Passwort bei Verlust wiederherzustellen.

Ich habe die [Nutzungsbedingungen](#) gelesen und akzeptiere sie.*

Hier gelangen Sie zur [Datenschutzerklärung](#) für den angemeldeten/registrierten Bereich.

*Pflichtfelder

ABBRECHEN

ABSCHICKEN

D Hausaufgabe: Modul „Fähigkeiten“



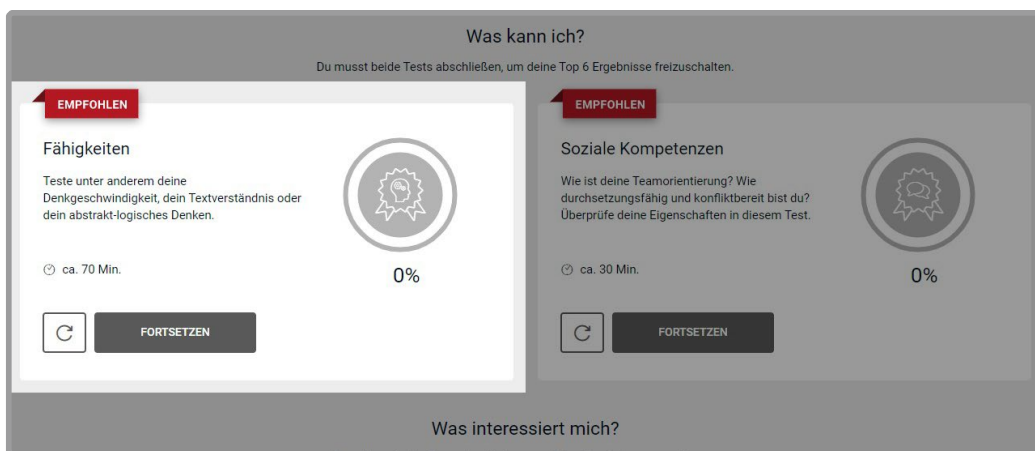
Wie werden deine Fähigkeiten geprüft?

Herzlichen Glückwunsch! Mit der Bearbeitung des Moduls „Soziale Kompetenzen“ hast du einen weiteren Schritt in deiner Berufsorientierung gemacht.

Aber nicht nur soziale Kompetenzen spielen im Beruf eine große Rolle, sondern auch deine Fähigkeiten. So ist räumliches Denken beispielsweise in der Architektur unverzichtbar. Und wer etwa im Journalismus arbeiten möchte, benötigt gutes Textverständnis.

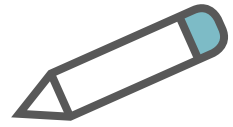
Das Modul „Fähigkeiten“ hilft dabei, deine kognitiven Kompetenzen und deine Arbeitshaltungen zu ermitteln. Das bedeutet: Du löst unterschiedliche Aufgaben, zum Beispiel zu Rechenfertigkeiten, räumlichem Denken oder Textverständnis in einer vorgegebenen Zeit. Deine Arbeitshaltung wird über Entscheidungsfragen ermittelt. Du wirst beispielsweise gefragt, ob du dich gut in andere hineinversetzen kannst oder dir handwerkliches Arbeiten liegt.

Hausaufgabe: Bearbeite das Modul „Fähigkeiten“ in einer ruhigen Umgebung zu Hause (Dauer: ca. 70 Minuten). Während der Bearbeitungszeit kannst du Pausen einlegen. Zu diesem Zweck lässt sich der Test an mehreren Stellen zwischenspeichern. Im Ergebnis bekommst du einen aussagekräftigen Überblick über deine individuellen Stärken und Schwächen, der dich bei der Wahl eines passenden Berufs oder Studiums sehr gut unterstützen kann. Daher lohnt es sich, die Aufgaben gewissenhaft und vollständig zu bearbeiten.



D Hausaufgabe: Modul „Fähigkeiten“

Bearbeitung der Module „Interessen“ und „Berufliche Vorlieben“



Jetzt geht es ans Feintuning: Willst du noch mehr über dich selbst erfahren und noch genauer wissen, welche Ausbildungsberufe oder Studienfelder zu dir passen? Dann bearbeite zusätzlich die beiden Module „Interessen“ und „Berufliche Vorlieben“. Für beide Module solltest du insgesamt 25 Minuten Bearbeitungszeit einplanen. Dadurch kannst du deine Ergebnisse weiter verfeinern und noch besser auf dich abstimmen.

Deine Check-U-Testergebnisse und was sie bedeuten, besprecht ihr in der nächsten Doppelstunde.

The screenshot displays the 'Check-U' test interface. It is divided into two main sections: 'Was kann ich?' (What can I do?) and 'Was interessiert mich?' (What interests me?).

Was kann ich? (Top Section):

- Fähigkeiten (Left):** Recommended (EMPFOLHEN). Description: 'Teste unter anderem deine Denkgeschwindigkeit, dein Textverständnis oder dein abstrakt-logisches Denken.' Duration: ca. 70 Min. Progress: 0%. Button: FORTSETZEN.
- Soziale Kompetenzen (Right):** Recommended (EMPFOLHEN). Description: 'Wie ist deine Teamorientierung? Wie durchsetzungsfähig und konfliktbereit bist du? Überprüfe deine Eigenschaften in diesem Test.' Duration: ca. 30 Min. Progress: 0%. Button: FORTSETZEN.

Was interessiert mich? (Bottom Section):

- Interessen (Left):** Description: 'Welche Tätigkeiten und Themen interessieren dich? Entdecke, welche Studienfelder und Berufe deine Neugier wecken könnten.' Duration: ca. 15 Min. Progress: 0%. Button: FORTSETZEN.
- Berufliche Vorlieben (Right):** Description: 'Bist du eher der handwerkliche oder doch der kreative Typ? Es gibt 8 verschiedene berufliche Typen, welche passen am besten zu dir?' Duration: ca. 10 Min. Progress: 0%. Button: FORTSETZEN.

E Einstieg: Welche Testergebnisse liefert Check-U?



Deine Testauswertung

Du hast Check-U absolviert und eine Testauswertung für jedes abgeschlossene Modul sowie eine Ergebnisliste mit passenden Ausbildungsberufen und Studienfeldern erhalten. Hast du mindestens die Module „Fähigkeiten“

und „Soziale Kompetenzen“ bearbeitet, werden zudem deine Top-6-Ausbildungsberufe und Top-6-Studienfelder angezeigt. Was bedeuten die Ergebnisse nun genau?

ERGNISSE

Meine **TOP 6** Ausbildungen

Aufgrund der Ergebnisse in den von dir bis jetzt abgeschlossenen Tests "Fähigkeiten", "Soziale Kompetenzen", "Interessen", "Berufliche Vorlieben" empfehlen wir dir, dich über diese 6 Ausbildungsberufe vertieft zu informieren. Wie gut die Anforderungen von weiteren Ausbildungen zu deinen Ergebnissen passen, siehst du weiter unten.

Revierjäger/in Mehr Infos >	Gärtner/in - Friedhofsgärtnerei Mehr Infos >	Landwirt/in Mehr Infos >
Tierpfleger/in - Tierheim und Tierpension Mehr Infos >	Fischwirt/in - Küstenscherei und Kleine Hochseefischerei Mehr Infos >	Tierwirt/in - Rinderhaltung Mehr Infos >

ERGNISSE

Meine **TOP 6** Studienfelder

Aufgrund der Ergebnisse in den von dir bis jetzt abgeschlossenen Tests "Fähigkeiten", "Soziale Kompetenzen", "Interessen", "Berufliche Vorlieben" empfehlen wir dir, dich über diese 6 Studienfelder vertieft zu informieren. Wie gut die Anforderungen von weiteren Studienfeldern zu deinen Ergebnissen passen, siehst du weiter unten.

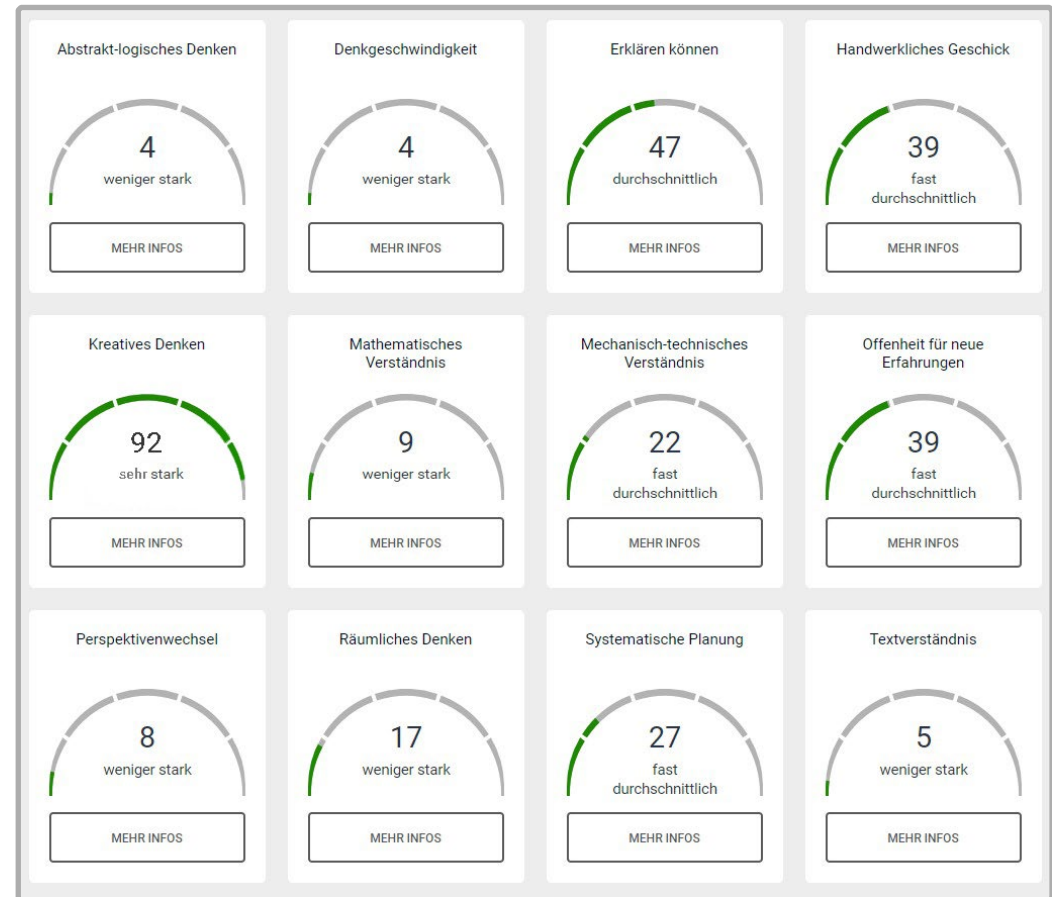
Medienwirtschaft, -management Mehr Infos >	Tourismuswirtschaft, Sport- und Eventmanagement Mehr Infos >	Logistik, Verkehr Mehr Infos >
Sport Mehr Infos >	Gesundheitsmanagement, -ökonomie Mehr Infos >	Betriebswirtschaft Mehr Infos >

F Einordnung: Was bedeuten die Testergebnisse?



Was bedeuten die Testergebnisse der Module „Fähigkeiten“ und „Soziale Kompetenzen“?

Deine Ergebniswerte werden jeweils als Tacho dargestellt, unterteilt in fünf Segmente. Der angegebene Prozentwert verdeutlicht, wie du im Verhältnis zu anderen Nutzerinnen und Nutzern in einem Bereich abgeschnitten hast. Die Zahl 60 bedeutet beispielsweise, dass 60 Prozent der anderen Nutzer*innen den gleichen oder einen niedrigeren Wert hatten und nur 40 Prozent einen höheren als du.



F Einordnung: Was bedeuten die Testergebnisse?



Hinweis: Besonders aufschlussreich sind vor allem hohe oder niedrige Werte, denn sie zeigen dir, wo deine Stärken und Schwächen liegen. Hohe Werte sind aber nicht zwingend gut und niedrige Werte nicht unbedingt schlecht, denn jeder Ausbildungsberuf und jedes Studienfeld hat andere Anforderungen. So gibt es z. B. Ausbildungsberufe, bei denen kaum mechanisch-technisches Verständnis benötigt wird und somit eine „sehr starke“ Ausprägung des mechanisch-technischen Verständnisses nicht nötig ist.

Dein Fokus sollte auf deinen individuellen Stärken liegen. Für jede und jeden gibt es passende Ausbildungsberufe und Studienfelder. Sei also nicht enttäuscht, wenn du andere Werte erwartet hattest!



F Einordnung: Was bedeuten die Testergebnisse?



Was bedeuten die Testergebnisse der Module „Interessen“ und „Berufliche Vorlieben“?

Bei den Modulen „Interessen“ und „Berufliche Vorlieben“ erfolgt kein Vergleich deiner Ergebnisse mit anderen Nutzerinnen und Nutzern. Sie sind das Ergebnis deiner Selbsteinschätzung und stellen vor allem eine Strukturierungshilfe dar. Es handelt sich dabei um dein persönliches Ranking von Tätigkeitsbereichen und beruflichen Typen, die dir entsprechen.

Interessen

Arbeitsweisen		Übereinstimmung mit Interessen		
		●○○ niedrig	●●○ mittel	●●● hoch
Arbeit mit physischen Stoffen	▼	●	●	●
Kreatives Gestalten / Konstruieren	▼	●	●	○
Umgang mit komplexen Texten	▼	●	●	○
Arbeit mit mathematisch-technischen Formeln	▼	●	○	○

Berufliche Vorlieben

Platz 1	
Verwaltender Typ	▼
Platz 2	
Kreativer Typ	▼
Prüfender Typ	▼
Sozialer Typ	▼
Technischer Typ	▼



Foto privat

„Als ich mir dann die Testergebnisse angeschaut habe, fühlte ich mich bestätigt. Dadurch konnte ich mich selbst besser einschätzen und wusste, worauf ich bei meiner Berufs- und Studienwahl künftig achten sollte.“

Jonah (abi>> Berufsorientierungsheft für die Oberstufe, Seite 10)



F Einordnung: Was bedeuten die Testergebnisse?



Wie gehst du mit deinen Ergebnissen um?

Vielleicht geht es dir wie Jonah und du fühlst dich dank Check-U in deiner Selbsteinschätzung bestätigt. Oder bist du von manchen Ergebnissen überrascht, weil sie sich nicht mit deinen Erwartungen decken? Das kann an mehreren Faktoren liegen. Nur weil du etwas gut kannst, heißt das natürlich nicht, dass es dich auch interessiert. Gehe überraschenden Ergebnissen trotzdem nach. Sie können dir helfen, quer- und weiterzudenken. Wer weiß, vielleicht eröffnen sich dir neue Bereiche, die du bisher noch nicht in Betracht gezogen hast?

Diskutiert in der Klasse über diese Fragen:

- Worauf stützt du deine Erwartungen? Hast du z.B. bereits Praktika absolviert, einen anderen Test gemacht oder berufliche Wünsche, die du in deiner Freizeit entdeckt hast?
- Welche Ergebniswerte waren überraschend?
- Wo siehst du deutliche Diskrepanzen und was könnten die Gründe für sie sein?
- Wo deckt sich deine Selbsteinschätzung mit den Ergebnissen von Check-U?

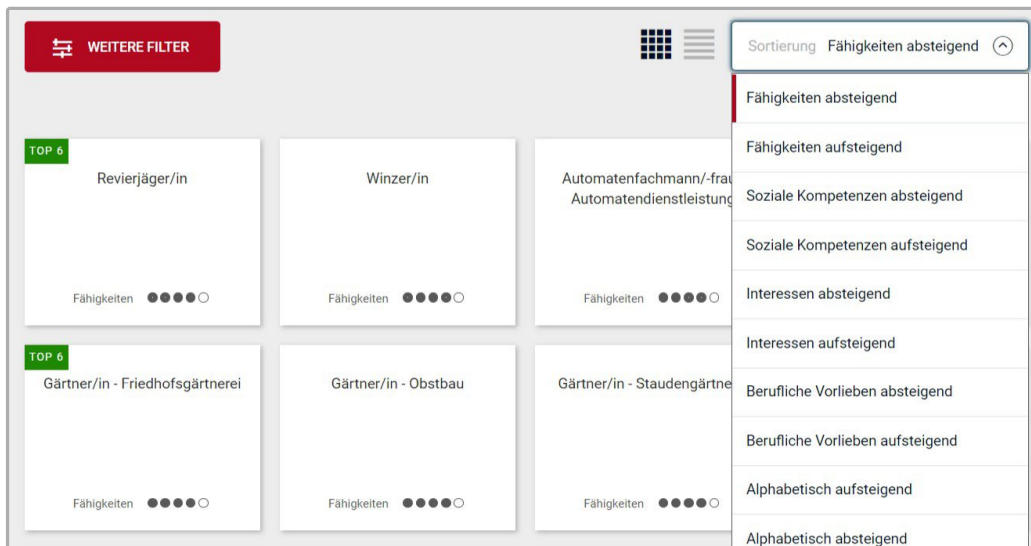


G Tipps: So arbeitest du mit deiner Ergebnisliste

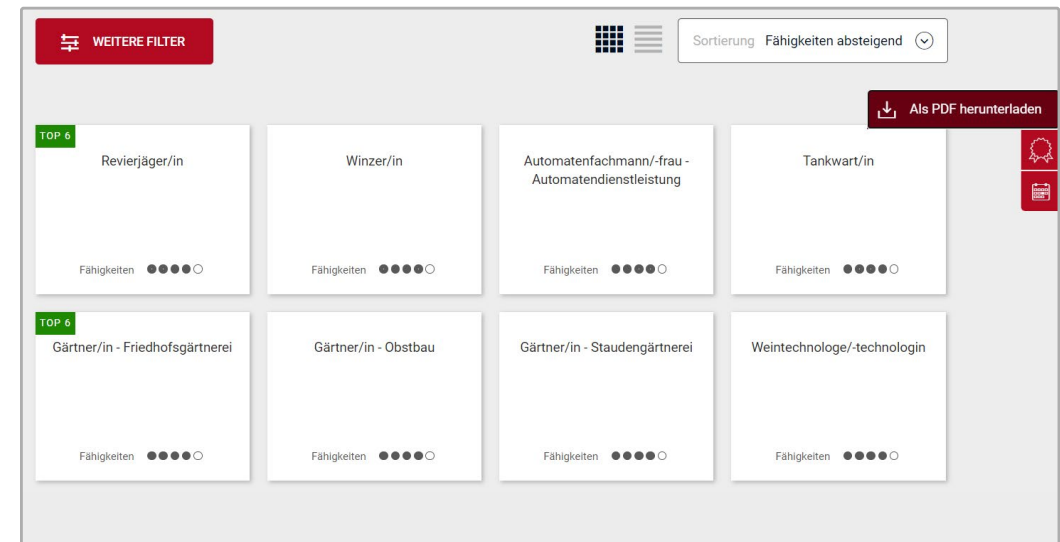
Sortieren und Filtern der Ergebnisliste

Nutzt du die Filtern- und Sortieren-Funktionen, kannst du beispielsweise die Bedeutung der einzelnen Module unterschiedlich stark gewichten. Das hat etwa Einfluss auf die

vorgeschlagenen Ausbildungsberufe oder Studienfelder. Du kannst auch gezielt nach Wunschberufen und interessanten Studienfeldern suchen und deine Ergebnisse ausdrucken.



Du kannst deine Ergebnisliste sortieren ...



... und als PDF herunterladen sowie anschließend ausdrucken.

G Tipps: So arbeitest du mit deiner Ergebnisliste

Außerdem kannst du deine Ergebnisliste nach verschiedenen Kriterien filtern.

Du kannst deine Ergebnisliste in der Kachelform ...

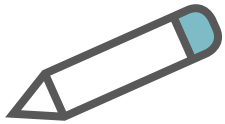
... oder Listenform anzeigen lassen.

H Arbeitsblätter: Deine Ergebnisliste

Bearbeitung der Arbeitsblätter

Wie sich deine Ergebnisliste mit den Filtern- und Sortieren-Funktionen verändert und welche Möglichkeiten du etwa hast, zu weiterführenden Information zu gelangen, kannst du mithilfe der Arbeitsblätter ausprobieren. Du findest sie in deinen Schüler*innen-Materialien auf den Seiten 7 bis 8.

TIPP: Recherchiere auch in Zukunft ausgehend von deinen Top-6-Ausbildungsberufen und -Studienfeldern. Sie zeigen den höchsten Grad an Übereinstimmung zwischen deinen Eingaben bei Check-U und den Anforderungsprofilen der Ausbildungsberufe bzw. Studienfelder. Sie können also eine ernsthafte berufliche Option für dich sein.



abii Unterrichts-idee Check-U – Dein Weg in Ausbildung und Studium Bundesagentur für Arbeit

H Arbeitsblätter: Deine Ergebnisliste

Wusstest du, dass du die Ergebnisliste nach verschiedenen Kriterien filtern kannst?
Aufgabenstellung: Bearbeite die folgenden Aufgaben und lerne, wie du mit deiner Ergebnisliste bei Check-U sinnvoll arbeiten kannst.

Aufgabe	Das habe ich herausgefunden:
Spiele mit der Sortierung und Filterung bei den Ergebnissen für passende Ausbildungen. Was ändert sich, wenn du deine „Fähigkeiten“, „Sozialen Kompetenzen“, „Interessen“ und „Beruflichen Vorlieben“ stärker oder weniger stark gewichtest? Notiere deine Erfahrungen im Feld rechts.	
Wähle den Top-6-Ausbildungsberuf aus, der dir intuitiv am meisten zusagt. Klicke bei deinen Testergebnissen unter dem Beruf auf „Mehr Infos“, anschließend auf „Weitere Informationen“ und notiere, welche Haupttätigkeiten dieser Beruf beinhaltet.	
Filtere deine Ergebnisse bei den Ausbildungsberufen nach Berufsfeldern, die dir intuitiv zusagen (z. B. Dienstleistung, Medien, Technik, Technologiefelder etc.) und lass dir die Ergebnisse anzeigen. Notiere anschließend Berufe, die dich interessieren.	

Auf der nächsten Seite geht es weiter! →

S32 7

abii Unterrichts-idee Check-U – Dein Weg in Ausbildung und Studium Bundesagentur für Arbeit

H Arbeitsblätter: Deine Ergebnisliste

Aufgabe	Das habe ich herausgefunden:
Klicke im Bereich „Passende Ausbildungen“ auf „Welche beruflichen Entwicklungsmöglichkeiten habe ich?“. Notiere anschließend, welche du dir gut vorstellen könntest.	
Lass dir bei dem Top-6-Studienfeld, das dich am meisten interessiert, „Mehr Infos“ sowie anschließend „Weitere Informationen“ anzeigen. Notiere anschließend in Stichpunkten, worum es bei dem Studienfeld geht.	
Klicke anschließend auf „Studienangebote anzeigen“ und notiere drei angebotene Studiengänge in diesem Studienfeld, die dich auf den ersten Blick ansprechen. An welchen Hochschulen werden diese beispielsweise angeboten?	
Nutze das Suchfeld, um nach einem Studienfeld zu suchen, das nicht zu deinen Top-6-Vorschlägen gehört, von dem du aber denkst, dass es dennoch zu dir passen könnte. Überprüfe unter „Mehr Infos“ sowie anschließend „Weitere Informationen“, inwiefern dein Ergebnis mit den Anforderungen des Studienfelds übereinstimmt.	

TIPP: Unter www.studiencheck.de kannst du prüfen, ob du die Voraussetzungen für die Aufnahme eines entsprechenden Studiums an einer bestimmten Hochschule erfüllst.

S32 8

I Abschlussrunde: **Deine Erfahrungen mit Check-U**



Was nimmst du aus Check-U mit?

Diskutiere gemeinsam mit der Lehrkraft in der Klasse über deine Erfahrungen mit Check-U.

Diese Fragen können interessant sein:

- Was hast du gelernt?
- Was hat dich überrascht?
- Wo hast du Bestätigung erfahren?
- Welche neuen Erkenntnisse hast du gewonnen?
- Wie kannst du nun weiter vorgehen?
- Welche Fragen blieben offen?



J Ausblick: **Wie geht es weiter?**



Gratulation: Du hast Check-U erfolgreich absolviert und bist dir darüber klar geworden, was du kannst und wofür du dich interessierst! Auf dieser Grundlage hast du Vorschläge für passende Ausbildungsberufe und Studienfelder erhalten. Diese bilden die Basis für deine weitere Berufsorientierung.

Ausgehend von den Ergebnissen in Check-U kannst du nun:

- selbstständig weiterrecherchieren,
- dich mit Freundinnen und Freunden sowie Familie austauschen,
- in die Berufspraxis schnuppern und ein Praktikum oder einen Ferienjob absolvieren.

TIPP: **Nutze die Gelegenheit zu einem persönlichen Beratungsgespräch bei deiner örtlichen Agentur für Arbeit – insbesondere dann, wenn deine Ergebnisse bei Check-U sich nicht mit deinen Erwartungen decken. Die Berater/innen der Agenturen für Arbeit helfen dir dabei, dein Testergebnis zu verstehen und möglichen Berufswünschen nachzugehen. Mehr Infos findest du unter www.arbeitsagentur.de/bildung/berufsberatung.**

Greife für die weitere Recherche auf die Websites zurück, die du in deinen Schüler*innen-Materialien auf Seite 10 findest.

J Ausblick: **Wie geht es weiter?**

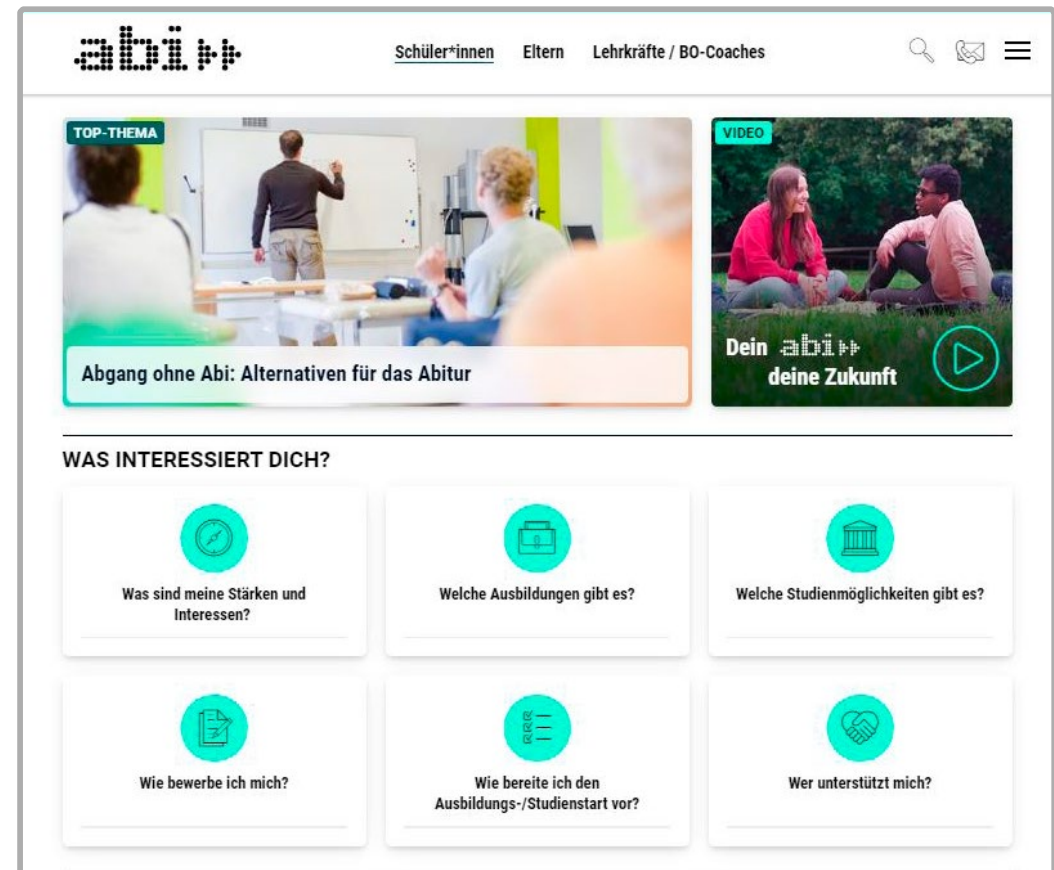


Das neue abi>> Portal

Das abi>> Portal liefert dir direkte Antworten auf zentrale Fragen rund um Ausbildung, Studium, Bewerbung und Beruf, die dir in der Berufsorientierung begegnen. Egal an welchem Punkt du gerade stehst. Du kannst dich über Berufs- und Studienfelder informieren und erhältst einen tieferen Einblick in Tätigkeitsbereiche, die dich interessieren. Außerdem gibt es viele Tipps und Vorschläge für deine weitere Recherche. Du hast deinen Wunschberuf schon gefunden und willst dich bewerben? In der Rubrik Bewerbung findest du Anleitungen und Übungen für die Erstellung deiner Bewerbungsunterlagen.

Klick rein: abi.de

Viel Erfolg bei der Suche nach einem tollen Beruf, der zu deinen Stärken und Interessen passt!





Herausgeber



Bundesaragentur für Arbeit

VERLAG

Meramo Verlag GmbH
Gutenstetter Straße 2a
90449 Nürnberg
Tel. 0911 937739-0
Fax 0911 937739-99
E-Mail: abi-redaktion@meramo.de

Geschäftsführer: Andreas Bund
Prokuristin: Kristina Ansorge

Redaktion: Jana Baumgärtner, Alexander Reindl



Gestaltung und Layout

Art Direktorin: Viviane Schadde

Layout: Claudia Costanza

Fotonachweise: Marie Demme, Hans-Martin Issler,
Vanessa Mund, Uwe Niklas