



## Präsentation

# Ich will was machen mit Geografie

**A** Einstieg: Zuordnung

# Ordne die folgenden Zahlen richtig zu:

Welche Zahlen passen zu welchen Fakten?



Landfläche Australiens (in km<sup>2</sup>) **A**

5 Millionen

Einwohner von London **B**

7,6 Millionen

Länge des Nil (in m) **C**

8,8 Millionen

Höhe der oberen Grenze der Stratosphäre (in cm) **D**

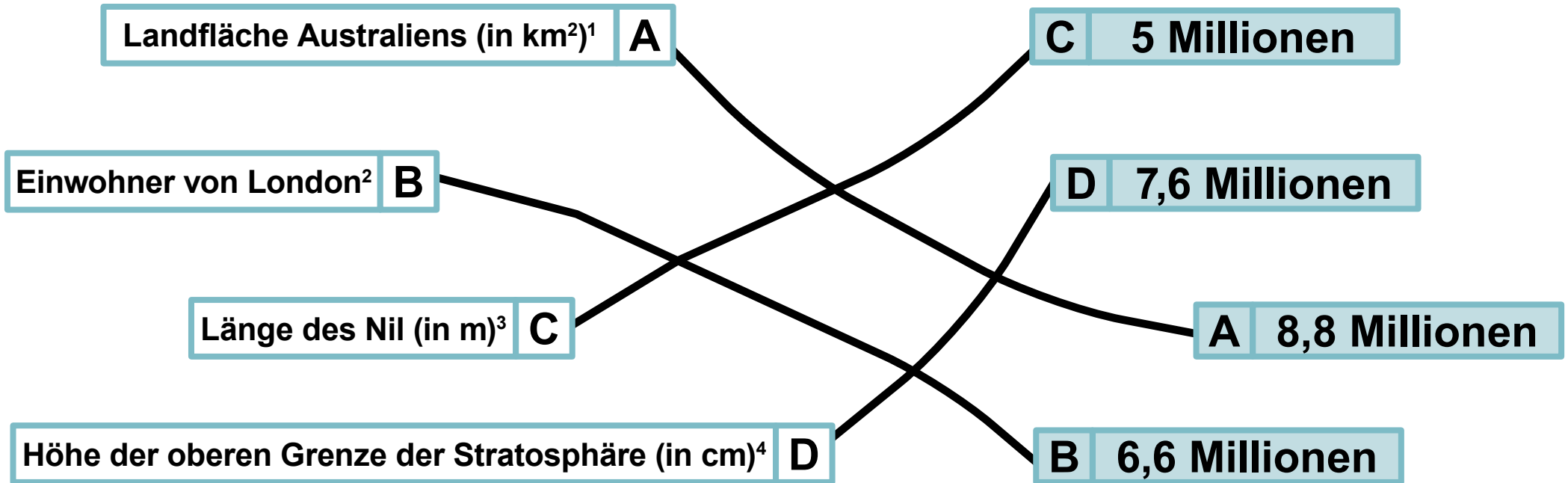
6,6 Millionen

**A** Einstieg: Zuordnung



# Auflösung

Welche Zahlen passen zu welchen Fakten?



## Quellen

<sup>1</sup> [www.ga.gov.au/scientific-topics/national-location-information/dimensions/area-of-australia-states-and-territories](http://www.ga.gov.au/scientific-topics/national-location-information/dimensions/area-of-australia-states-and-territories)

<sup>2</sup> [data.london.gov.uk/demography/#:~:text=2.,the%20components%20of%20population%20change.](http://data.london.gov.uk/demography/#:~:text=2.,the%20components%20of%20population%20change.)

<sup>3</sup> [www.britannica.com/place/Nile-River](http://www.britannica.com/place/Nile-River)

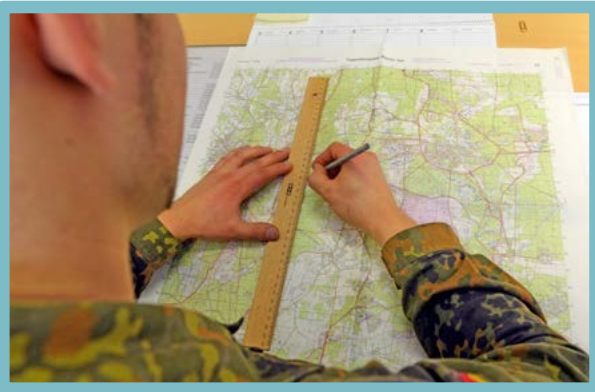
<sup>4</sup> [www.merriam-webster.com/dictionary/stratosphere](http://www.merriam-webster.com/dictionary/stratosphere)



**B** Klassengespräch: Welche Berufe mit Geografie gibt es?



# Wo arbeiten Geografinnen und Geografen?



Militär



Flughafen



Fernsehstudio

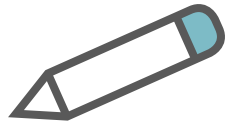


Schule



Amtsgebäude

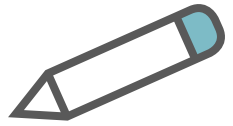
**C** Gruppenarbeit: Reportagen



# Sicherheitsforscherin

<p><b>Welchen Auftrag erfüllt das Zentrum für satellitengestützte Kriseninformation (ZKI)?</b></p>	
<p><b>Wer nutzt die Dienste des ZKI?</b></p>	
<p><b>Welches Fachgebiet aus der Geografie interessiert Monika Gähler besonders?</b></p>	
<p><b>Was sind Monika Gähler Aufgaben als Leiterin des ZKI?</b></p>	
<p><b>Was treibt Monika Gähler noch immer an?</b></p>	

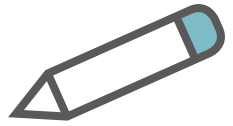
**C** Gruppenarbeit: Reportagen



# Vermessungstechnikerin

<p><b>Warum hat sich Lorena Garwels für eine Ausbildung zur Vermessungstechnikerin entschieden?</b></p>	
<p><b>Beschreibe kurz den Schwerpunkt in Lorena Garwels' Ausbildung!</b></p>	
<p><b>Was machte Lorena Garwels am meisten Spaß?</b></p>	
<p><b>Welche Fähigkeiten braucht es für diese Ausbildung?</b></p>	
<p><b>Was lernt Lorena Garwels in der Berufsschule?</b></p>	

**C** Gruppenarbeit: Reportagen

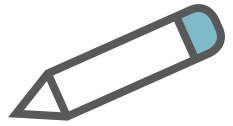


# Geomatiker

<p><b>Welches Projekt haben Friedrich H. und die anderen Auszubildenden im ersten Lehrjahr umgesetzt?</b></p>	
<p><b>Wie zeigte sich Friedrich H.s Liebe zu Landkarten schon während der Schule?</b></p>	
<p><b>Welche Inhalte der Ausbildung zum Geomatiker fand Friedrich H. überzeugend?</b></p>	
<p><b>Was wird Friedrich H. später im Beruf im Gegensatz zu Vermessungstechnikerinnen und -technikern tun?</b></p>	
<p><b>Mit welchen Softwares lernt Friedrich H. in der dualen Ausbildung umzugehen?</b></p>	

**C** Gruppenarbeit: Reportagen

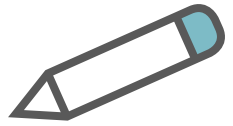
# Archäologe



<p><b>Was macht laut Jens Notroff drei Viertel seiner Arbeit aus?</b></p>	
<p><b>Worauf ist Jens Notroff spezialisiert?</b></p>	
<p><b>Wie sieht die Arbeit im Grabungshaus aus?</b></p>	
<p><b>Was findet Jens Notroff vor allem spannend?</b></p>	
<p><b>Was brauchen Interessierte laut Jens Notroff für die Arbeit als Archäologin oder Archäologe?</b></p>	



**C** Gruppenarbeit: Reportagen



# Flugwetterberater

<p><b>Was tut Alexander Halbig täglich morgens?</b></p>	
<p><b>Was findet Alexander Halbig spannend an seinem Beruf?</b></p>	
<p><b>Wie kam Alexander Halbig zum Deutschen Wetterdienst (DWD)?</b></p>	
<p><b>Wie läuft die Laufbahnausbildung ab?</b></p>	
<p><b>Was könnte Alexander Halbig beim DWD noch tun, falls er aus der Flugwetterberatung in einen anderen Bereich wechseln möchte?</b></p>	

**D** Ausblick: **Wie geht es weiter?**

## Expertenstatement:



„Laut Mikrozensus waren 2022 etwa 19.000 Personen als Geografinnen oder Geografen, Geowissenschaftler/innen oder Meteorologinnen und Meteorologen erwerbstätig. Viele Naturwissenschaftler/innen sind auch interdisziplinär in anderen Berufsfeldern tätig: Etwa 105.000 Erwerbstätige hatten 2022 einen Studienabschluss in Geografie/ Geowissenschaften. 2022 war mit knapp 1.400 Stellenmeldungen ein Plus von knapp einem Viertel gegenüber dem Vorjahr festzustellen. Auch wenn sich die an Geografinnen und Geografen gerichteten Stellenangebote in Grenzen halten, so ist das mögliche Arbeitsfeld für die Berufsgruppe doch deutlich weiter gefasst (etwa im Lehramt), sodass mit entsprechender Flexibilität der Berufseinstieg gelingen kann.“

*Claudia Suttner,  
Team Arbeitsmarktberichterstattung der  
Bundesagentur für Arbeit*

**D** Ausblick: **Wie geht es weiter?**



## Wo findet ihr noch mehr Infos?

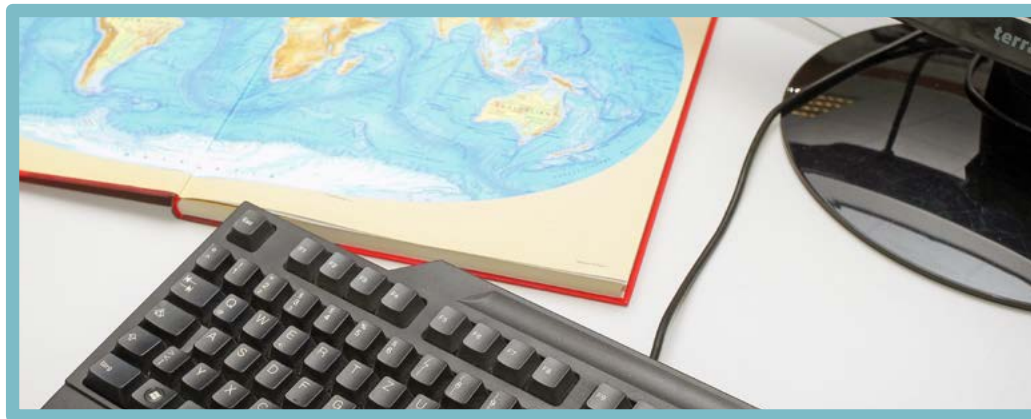


### Studienfeld Geowissenschaften, -technologie

*[abi.de/studium/studienbereiche/mathematik-naturwissenschaften/geowissenschaften-technologie](http://abi.de/studium/studienbereiche/mathematik-naturwissenschaften/geowissenschaften-technologie)*

### Studienfeld Geoinformation, Vermessung

*[abi.de/studium/studienbereiche/ingenieurwissenschaften/geoinformation-vermessung](http://abi.de/studium/studienbereiche/ingenieurwissenschaften/geoinformation-vermessung)*



### Berufe mit Geografie

*[www.arbeitsagentur.de/berufenet](http://www.arbeitsagentur.de/berufenet) > Entdeckerwelt Berufsfelder > Naturwissenschaften > Bau, Architektur, Vermessung > Berufe in der Vermessung und Geoinformation*

*[www.arbeitsagentur.de/berufenet](http://www.arbeitsagentur.de/berufenet) > Entdeckerwelt Berufsfelder > Naturwissenschaften > Berufe mit Geowissenschaften*

### Studiengänge mit Geografie

*[www.arbeitsagentur.de/berufenet](http://www.arbeitsagentur.de/berufenet) > Entdeckerwelt Studienfelder > Mathematik, Naturwissenschaften > Geowissenschaften, -technologie*



## Herausgeber



### VERLAG

Meramo Verlag GmbH  
Gutenstetter Straße 2a  
90449 Nürnberg  
Tel. 0911 937739-0  
Fax 0911 937739-99

**Geschäftsführer:** Andreas Bund

**Prokuristin:** Kristina Ansorge

**Redaktion:** Carmen Freyas, Klaus Harfmann,  
Daniel Johnson, Larissa Taufer

**Lektorat:** Eva Wagner



### Gestaltung und Layout

**Art Direktorin:** Viviane Schadde

**Layout:** Marie Demme

**Fotonachweise:** Nathalie Balleis, Sandra Beckefeldt,  
André Braun, André Deco, Marie Demme, Julien Fertl,  
Isabella Fischer, Nancy Heusel, Ann-Kathrin Hörrlein,  
Axel Jusseit, Martina Striegl-Klehn, Meramo Studios,  
Jörg Moritz, Vanessa Mund, Frank Pieth, Martin Rehm,  
Rene Traut, Armin Weigel