



Präsentation

**Wie funktioniert eine Bewerbung
bei einem Unternehmen?**

B Gruppenarbeit: Bestandteile einer Bewerbung



Welche Bestandteile sind wichtig?

Findet mithilfe der Beiträge der Rubrik „Bewerbung“ auf *abi.de* heraus, was bei den einzelnen Bestandteilen einer Bewerbung zu beachten ist, und gebt eine Einschätzung ab, wie wichtig der jeweilige Bestandteil ist.

Das Bewerbungsfoto

Durch das Allgemeine Gleichbehandlungsgesetz (AGG) gehören Fotos in einer Bewerbung eigentlich der Vergangenheit an. Dennoch finden es viele Personalverantwortliche gut, vorab zu sehen, mit wem sie es bald zu tun haben könnten. Eine Bitte um Einreichung „vollständiger“ oder „üblicher“ Bewerbungsunterlagen weist auf dich hin.

Foto professionell anfertigen lassen

- Das Studio erkundigt sich bei der Terminvereinbarung nach dem Bewerbungsanlass und der Branche.
- Du bekommst Beispielfotos gezeigt, zwischen denen du wählen kannst.
- Die Fotografin oder der Fotograf findet gemeinsam mit dir eine Pose, in der du dich wohlfühlst, und „verbiegt“ dich nicht.
- Das Shooting findet vor einem neutralen Hintergrund statt.
- Das Ergebnis ist ein Porträtfoto mit einem Ausschnitt, der Kopf und Schultern zeigt.
- Dein Blick geht direkt in die Kamera, die Kamera ist weder zu hoch, noch zu niedrig positioniert.
- Du machst auf dem Foto einen freundlichen, ungekünstelten Gesichtsausdruck.

Das Bewerbungsfoto

Fasse die Inhalte des Artikels stichpunktartig in der Tabelle zusammen:

Foto professionell anfertigen lassen	
Foto selber machen?	
Kleidung, Haare, Make-up	
Format und Farbe	
Platzierung in der Bewerbung	

Wichtigkeit bis 10 (sehr wichtig), Bewertung des Bewerbungsfotos

1 2 3 4 5 6 7 8 9 10

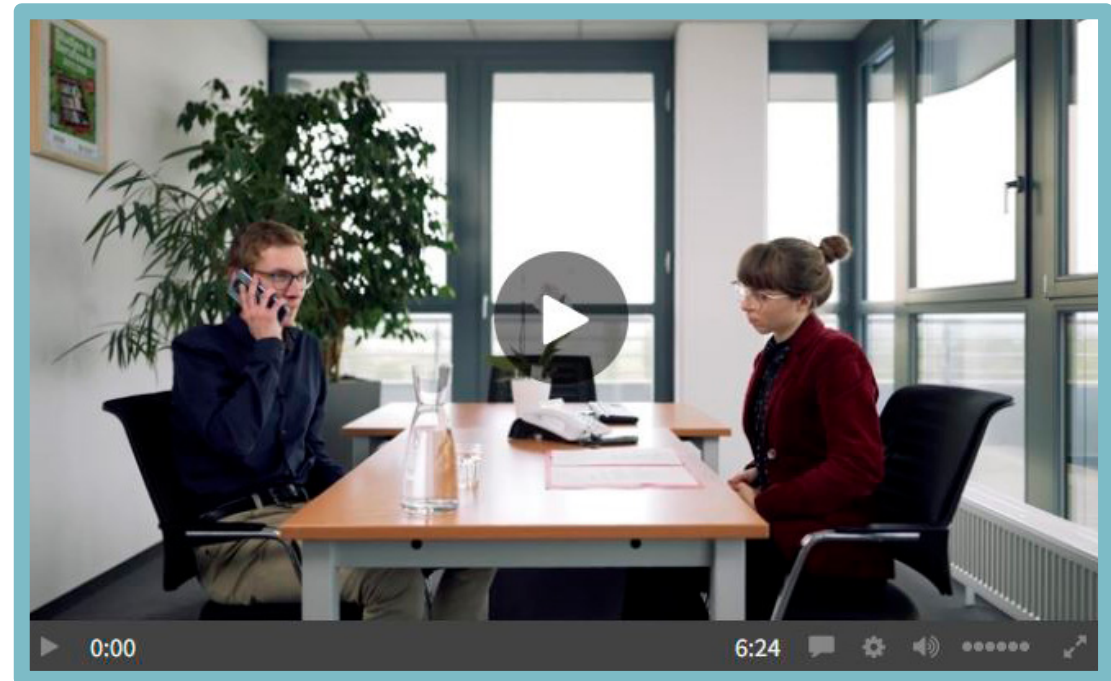
C Rollenspiel: Vorstellungsgespräch

Was kann im Vorstellungsgespräch schiefgehen?

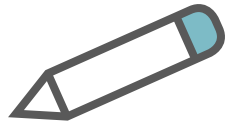


Recherchiert online, wie man sich im Vorstellungsgespräch richtig verhält. Der Link in den Materialien für Schülerinnen und Schüler ist ein guter Startpunkt. Schreibt anschließend ein kurzes Rollenspiel, in das ihr mindestens **fünf** Fehler einbaut. Findet anschließend bei den Rollenspielen der anderen heraus, welche Fehler sie eingebaut haben.

*[abi.de/interaktiv/video/
richtiges-verhalten-im-vorstellungsgespraech](https://abi.de/interaktiv/video/richtiges-verhalten-im-vorstellungsgespraech)*



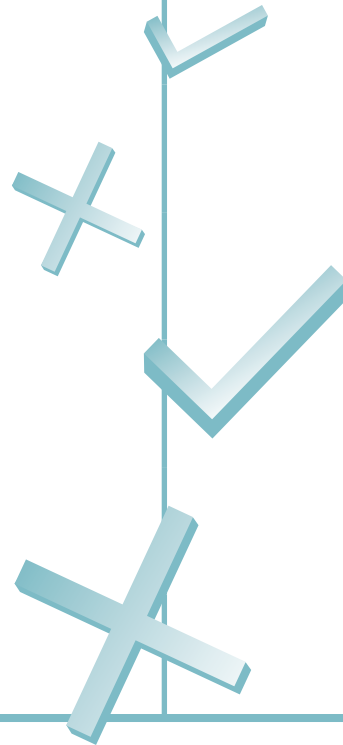
C Rollenspiel: **Vorstellungsgespräch**



Welche Fehler gibt es?

Rollenspiel 1:



Welche Fehler wurden gemacht?	Wie geht es richtig?



C Rollenspiel: Vorstellungsgespräch

Welche Fehler gibt es?

Rollenspiel 2:

Welche Fehler wurden gemacht?	Wie geht es richtig?
 	 

D Ausblick: **Wie geht es weiter?**

Expertin



„Wenn du eine Ausbildung, ein duales oder ein ausbildungsintegriertes Studium beginnen möchtest, musst du dich vorher bei einem Unternehmen bewerben. Unternehmen schreiben auf ihrer Webseite oder in Stellenausschreibungen, wie sie die Bewerbung wünschen. Ist die Rede von einer „vollständigen“ Bewerbungsmappe, ist meist ein Anschreiben gemeint, ein Lebenslauf, deine letzten Zeugnisse und Bescheinigungen von Praktika, Sprachkursen und relevanten Wettbewerben. Im Anschreiben legst du deine Motivation und Eignung für die Stelle dar. Der Lebenslauf dokumentiert deine schulische Laufbahn, praktische Erfahrungen und deine Kenntnisse und Fähigkeiten. Das Unternehmen prüft deine Bewerbung und lädt dich zu einem weiteren schriftlichen Auswahlverfahren, einem Assessment Center oder zu einem Vorstellungsgespräch ein. Gehe unbedingt gut vorbereitet in das Gespräch und informiere dich im Vorfeld detailliert über das Unternehmen.“

*Mandy Rusch, Berufsberaterin
bei der Agentur für Arbeit in Leipzig*

Impressum

Herausgeber

Bundesagentur für Arbeit

Verlag

Meramo Verlag GmbH
Gutenstetter Straße 2a
90449 Nürnberg
Tel. 0911 937739-0
Fax 0911 937739-99

Geschäftsführer: Andreas Bund
Prokuristin: Kristina Ansorge

Redaktion: Carmen Freyas, Klaus Harfmann,
Daniel Johnson, Larissa Taufer
Lektorat: Eva Wagner



Gestaltung und Layout

Art Direktorin: Viviane Schadde
Layout & Illustration: Marie Demme

Fotonachweise: Marie Demme, Julien Fertl
Photography, Ann-Kathrin Hörrlein, Hans-Martin Issler,
Axel Jusseit, Vanessa Mund, Martin Rehm,
Dominik Schreiner, Martina Striegl-Klehn